

NEW!

販売中!

MINATO

All in one Full Auto Programming System

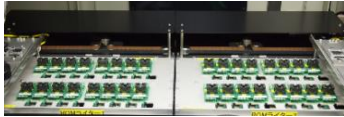
PAL-2V

ROM書込みからレーザー捺印、外観検査までオールインワンで完結

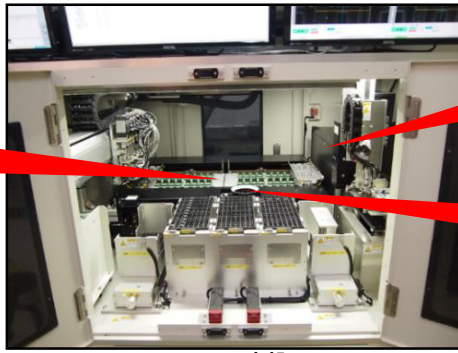


製品概要

- ◆ 超高速ギャングプログラマ『MODEL516』を2台搭載した 16ソケット×2サイト、計32ソケット書き込み全自動プログラミングシステムです。
- ◆ ICプログラミングと同時にデバイスへのレーザーマーキング、及び外観検査を行うことが可能です。
- ◆ MODEL516のコンカレント動作を利用するので、PAL-2Vでは効率よくハンドリングが可能です。
- ◆ レーザーマーカには、ハイブリット方式を採用、ICの樹脂部への最適な印字が可能です。
- ◆ 外観検査装置には、半導体業界でICパッケージ検査に実績の高いメーカー製の3D検査ユニットを採用しました。
- ◆ 最大UPH800（搬送捺印能力値）を実現しました。
- ◆ 小容量のフラッシュメモリからマイコンや大容量のeMMC・NAND等のメモリーまで対応可能な汎用プログラミングシステムです。
- ◆ eMMC専用ダブルソケットを使用時には、32ソケット×2サイト、計64ソケット同時書き込み可能



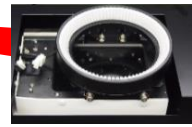
ギャングプログラマ MODEL516
2台搭載



PAL-2V 内部



レーザーマーカ



3D外観検査装置

プログラマ

プログラマ	MODEL516(16ソケット) ×2台
通信	USB3.0
バッファメモリサイズ	標準1024Gbit
対象デバイス	eMMC・NAND・Flash内臓マイコン・NOR Flash・Serial Flash・etc
動作ログ	テキスト形式にてロット毎に保存

ハンドラ

対象パッケージ	SOP, QFP, BGA, SON パッケージサイズ:3.8mm~25.0mm
対象ソケット	オープントップソケットタイプ
デバイス搬送	吸着方式によるXYZθ軸を使ったロボット搬送 X,YZ軸最少分解能 : 1.0μm θ軸最少分解能 : 0.02°
デバイス搬送能力	最大800[UPH] (搬送捺印能力値) UPH=Unit per Hour トレイ搬送時間を除きます。 ※デバイスの書き込み時間によって低くなる可能性があります。
座標登録方法	<全自動位置決め方式> 画像処理によるオリジナルシステム
供給形式	トレイローダー方式 対象トレイ JEDEC(サイズ:315.8mm×135.8mm 自動搬送用(※))/EIAJ 収納数 供給 21枚、収納 21枚 ※JEDEC規格『DESIGN GUIDE 4.10』を参照
3D外観検査装置	検査可能なパッケージ:SOP,QFP,BGA,SON 検査内容:コプラナリティ、リード位置、リードピッチ 対象ピッチ:0.4mm以上、対象ボール:直径0.2mm以上、検査範囲:25mm以内
レーザーマーカ(ハイブリッドタイプ)	マーキング範囲:28mm以下、文字の大きさ:1.0mm以上、深さ:10-20μm(マージン有)
装置制御	FA PC OS:Windows10
ユーザーインターフェイス	LCDパネル(タッチパネル機能を標準搭載)、キーボード、マウス
ネットワーク対応	Ethernet
使用エア	0.45Mpa±10% 200l/min ※ドライエアーに限る
電源	AC1N :3相200V 60Hz 30A
装置サイズ/重量	(D)1510 (W)1900 (H)1650(mm) 約1400Kg ※突起、シグナルタワー、モニター、プリンタ、集塵機等を含みません。

MINATO

ミナト・アドバンスド・テクノロジーズ株式会社

□本社
〒224-0026 横浜市都筑区南山田町4105
TEL : 045(591)5605 (MATカンパニー直通)
FAX : 045(592)2854 (MATデバイスカンパニー直通)
Email: et-sales@minato.co.jp
(MATカンパニー連絡用)
http://www.minato.co.jp

□大阪営業所
〒553-0003 大阪市福島区福島5-16-15
福島宮脇ビル2F
TEL : 06(6453)8911 (代)
FAX : 06(6453)8912

□福岡営業所
〒812-0011 福岡市博多区博多駅前3-6-12
オヌキ博多駅前ビル4F
TEL : 092(475)2825 (代)
FAX : 092(481)3502

□港御(上海) 信息技术有限公司
東莞連絡事務所
中国広東省東莞市長安鎮烏沙步步高大道130号普通工業園C棟二階A区
TEL : +86-139-1756-6384
Email: k_yamashita@minato.co.jp

□バンコク連絡事務所
32/23 Sino-Thai Tower 2F,Sukhumvit Rd.(Asoke)
Klongtoey Nua,Wattana,Bangkok 10110 Thailand.
TEL : +81-80-5431-4041
Email: thailandsupport@minato.co.jp

※会社名、製品名などは製造会社および販売会社の商標もしくは登録商標です。
※このカタログ記載の仕様、外観などは製品改良のため予告なく変更することがあります。

このカタログの内容は2020年7月現在のものです。 7-2020 Printed in Japan