

NEW!

販売中!

MINATO

Full Auto Programming System

# PH-M2000S

ダブルアーム搭載で従来の機種よりも動作速度が向上しました。



搭載可能なプログラム



MODEL508PH  
(自動機搭載用モデル)

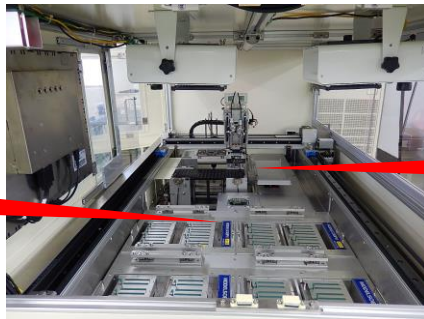
## 製品概要

- ◆ 最新の高速ギャングプログラム『MODEL508PH』を4台搭載した8ソケット×4サイト、計32ソケット書き込み全自動プログラミングシステム
- ◆ MODEL508PHとPH-M2000Sの一体化設計により、操作パネルから全ての操作が可能
- ◆ ダブルアームにより2デバイス同時搬送可能となり UPH1100（機械動作）を実現
- ◆ イオナイザーを標準装備
- ◆ 簡易捺印機能をオプションにて搭載可能
- ◆ 小容量のフラッシュメモリからマイコンや大容量のeMMC・NAND等のメモリーまで対応可能な汎用プログラミングシステムです。
- ◆ eMMC専用ダブルソケットを使用時には、16ソケット×4サイト、計64ソケット同時書き込み可能

## プログラマ



MODEL508PH 4台搭載



ダブルアーム搭載

プログラマ	MODEL508PH(8ソケット) × 4台
通信	USB3.0(MODEL508PH)
バッファメモリサイズ	標準1024Gbit(MODEL508PH)
対象デバイス	eMMC・NAND・Flash内蔵マイコン・NOR Flash・Serial Flash・etc
動作ログ	テキスト形式にてロット毎に保存

## ハンドラ

対象パッケージ	3mm~30mm QFP, TSOP, SSOP, SOP, SON, BGA
対象ソケット	オーブントップソケットタイプ
デバイス搬送	X,Y,Z,θ 4軸パルスモーター+ベルト駆動 X軸最少分解能 : 4.5 μm/パルス, Y軸最少分解能 : 4.3 μm/パルス Z軸最少分解能 : 5.4 μm/パルス θ軸最少分解能 : 0.18° /パルス
デバイス搬送能力	1200[UPH] UPH=Unit per Hour ※トレイ搬送等の、動作シーケンスを除く。
座標登録方法	<マニュアル方式> X-Y, Theta座標: 専用パッドと専用ジグによる目視設定 Z座標: セルフティーチング <自動設定方式> XYθ軸及びZレベル全てアライメントカメラで自動設定
画像検査機能	デバイス搬送姿勢の補正を、CCDカメラ画像処理により自動実行。
供給形式	トレイローダー方式(標準)/テープ(オプション) 対象トレイ JEDEC(サイズ:315.8mm×135.8mm 自動搬送用(※))/EIAJ 収納数 供給 20枚、収納 20枚、不良収納 1枚、空トレイバッファ 3枚 ※JEDEC規格『DESIGN GUIDE 4.10』を参照
簡易捺印機能 (オプション)	常温硬化型シャチハタタート強着インク+捺印ユニット ドットマーク、文字マーク対応可能
装置制御	FA PC OS: Windows(R) 10
ユーザーインターフェイス	LCDパネル(タッチパネル機能はオプション)、キーボード、マウス
ネットワーク対応	Ethernet
機種切り替え時間:	15分以内 ※但しLROMデータ転送時間は含みません
使用エア	0.4Mpa-0.5Mpa 50L/min ※ドライエアーに限る
電源	ACIN : AC100V/ AC220V 50/60Hz 25A 設置現場に合わせて対応可能。
装置サイズ/重量	(D)920 (W)1880 (H)1540(mm) 約800Kg ※突起、PC、モニター等を含まない

# MINATO

ミナト・アドバンス・テクノロジーズ株式会社

□本社  
〒224-0026 横浜市都筑区南山田町4105  
4105 Minami Yamata-cho, Tsuzuki-ku,  
Yokohama, Japan, 224-0026  
TEL : 045(591)5605 (直通)  
FAX : 045(592)2854 (直通)  
Email: [et-sales@minato.co.jp](mailto:et-sales@minato.co.jp)  
<https://www.minatoat.co.jp>

□大阪営業所  
〒553-0003 大阪市福島区福島5-16-15  
福島宮脇ビル2F  
TEL : 06(6453)8911 (代)  
FAX : 06(6453)8912

□福岡営業所  
〒812-0011 福岡市博多区博多駅前3-6-12  
オヌキ博多駅前ビル4F  
TEL : 092(475)2825 (代)  
FAX : 092(481)3502

□港御(上海)信息技术有限公司  
東莞連絡事務所  
中国広東省東莞市振安東路76号平謙工業団地1棟2階  
TEL: +86-139-1756-6384  
Email: [k\\_yamashita@minato.co.jp](mailto:k_yamashita@minato.co.jp)

□バンコク連絡事務所  
32/23 Sino-Thai Tower 2F, Sukhumvit Rd.(Asok)  
Klongtoey Nua, Wattana, Bangkok 10110 Thailand.  
TEL : +81-80-5431-4041  
Email: [thailandsupport@minato.co.jp](mailto:thailandsupport@minato.co.jp)