

NEW!

新発売!

MINATO

Semi Auto Programming System

SH-1000

コストパフォーマンスに優れたセミオートプログラミングシステム

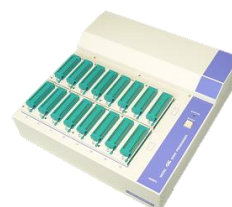
2019年4月より実機にてデモを開始!



搭載可能なプログラマ



MODEL1950



MODEL400シリーズ



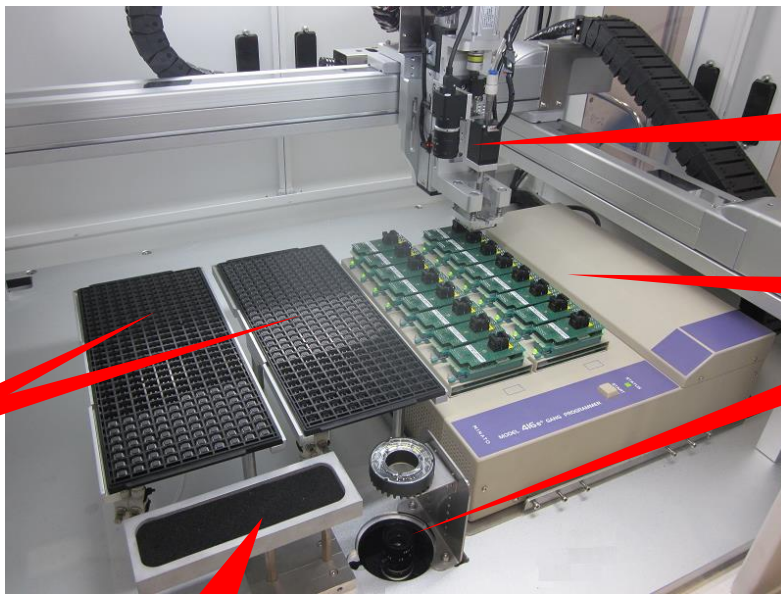
MODEL500シリーズ

製品概要

※2019年4月より本社(横浜)で実機にてデモを開始しています。
見学をご希望の方は、本社までご連絡下さい。

- ◆ギャングプログラマ『MODEL1950』、『MODEL400シリーズ』、『MODEL500シリーズ』を搭載可能なセミオートプログラミングシステムです。
現在、ご使用中の上記のプログラマをそのまま搭載出来るので、資産有効活用が可能です。
- ◆オートローダ搬送部をなくす事で、従来のフルオートプログラミングシステムよりも大幅に廉価です。
- ◆IC搬送時の位置補正、及びICソケット位置補正を上下カメラ2台にて自動補正しますので、多ピンIC (QFPパッケージ) の搬送も可能です。
- ◆小容量のフラッシュメモリからマイコンや大容量のeMMC・NAND等のメモリーまで対応可能な汎用プログラミングシステムです。
- ◆リール品にも対応可能です。(オプション)
- ◆イオナイザーを標準搭載で搭載しています。

SH-1000 内部図



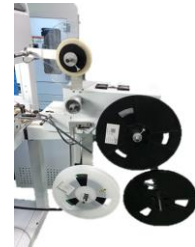
トレイ置き場 2枚
供給用、収納用

NG品 置き場

ヘッド部(カメラ搭載)

ギャングプログラムMODEL1416e+搭載時
MODEL500シリーズ及びMODEL1950を搭載可能

角度補正用(カメラ搭載)



リール対応装置 (オプション)

プログラマ

プログラマ	MODEL1950, MODEL400シリーズ, MODEL500シリーズ 1台搭載可能
通信	USB2.0(MODEL1950, MODEL400シリーズ), USB3.0(MODEL500シリーズ)
バッファメモリサイズ	標準4Gbit(MODEL1950), 標準512Gbit(MODEL400シリーズ), 標準1024Gbit(MODEL500シリーズ)
対象デバイス	eMMC・NAND・Flash内蔵マイコン・NOR Flash・Serial Flash・etc
動作ログ	テキスト形式にてロット毎に保存

ハンドラ

対象パッケージ	SOP, QFP, BGA, SON
対象ソケット	オーブントップソケットタイプ
搬送能力	500[UPH] UPH=Unit per Hour
デバイス搬送	X,Y軸最少分解能 : 10 μm/パルス Z軸最少分解能 : 10 μm/パルス θ軸最少分解能 : 0.18° /パルス
供給形式	据置方式 対象トレイ JEDEC(サイズ:315.8mm×135.8mm)/EIAJ 2枚 (トレイは、2枚で供給と収納の兼用となります。) 不良収納 専用エリアに配列 ※JEDEC規格『DESIGN GUIDE 4.10』を参照
装置制御	シーケンサー制御、PC OS:Windows10(プログラマ制御)
ユーザーインターフェイス	10インチ(PLC用モニタ)、PC用LCDモニタ
イオナイザー	標準搭載(2台)
使用エア	圧力:0.4Mpa以上 流量:50ℓ/Min以上 ※ドライエアーに限る
電源	ACIN : AC200V 50/60Hz 10A
装着サイズ/重量	(D)900 (W)1100 (H)1350(mm) 約240Kg ※突起、PC、モニター等を含まない

販売

MINATO

ミナト・アドバンスド・テクノロジーズ株式会社

□本社
〒224-0026 横浜市区南区南山田町4105
4105 Minami Yamata-cho, Tsuzuki-ku,
Yokohama, Japan, 224-0026
TEL : 045(591)5605 (直通)
FAX : 045(592)2854 (直通)
Email: et-sales@minato.co.jp
<https://www.minatoat.co.jp>

※SH-1000は、ZOKIVI社の製品をミナト・アドバンスド・テクノロジーズ(株)が新たに日本国内向けにローカライズした製品です。
ローカライズ化は日本の(株)パルメックが担当しています。

国内向けローカライズ

PALMEC

□大阪営業所
〒553-0003 大阪市福島区福島5-16-15
福島宮ビル2F
TEL : 06(6453)8911 (代)
FAX : 06(6453)8912

□福岡営業所
〒812-0011 福岡市博多区博多駅前3-6-12
オヌキ博多駅前ビル4F
TEL : 092(475)2825 (代)
FAX : 092(481)3502

製造元

ZOKIVI

□港御(上海) 信息技术有限公司
東莞連絡事務所
中国広東省東莞市振安東路76号平謙工業団地I棟2階
TEL : +86-139-1756-6384
Email: k_yamashita@minato.co.jp

□バンコク連絡事務所
32/23 Sino-Thai Tower 2F,Sukhumvit Rd.(Asok)
Klongtoey Nua,Wattana,Bangkok 10110 Thailand.
TEL : +81-80-5431-4041
Email: thailandsupport@minato.co.jp