

ユニバーサルプログラマ
Universal Programmer

CE marked

RoHS対応

MODEL 1883



概要 (General description)

MODEL1883は、市場に出荷される膨大な種類のプログラマブルデバイスに対応した、小型で大容量デバイスの高速書込みが可能な1個書きタイプのユニバーサルプログラマです。MODEL1882の基本性能を受け継ぎ、かつ、パワフルなFPGAコアへの変更に伴い大容量メモリへのプログラミング時間短縮(20-70%)を実現しました。

MODEL1883 is a compact and fast single site programmer even for high density device that is designed to target massive types of programmable devices. MODEL1883 is practically identical with the MODEL1882 and difference is much higher programming speed (20-70%) of high-capacity memories, due to more powerful FPGA core.

特長

Features

- | | |
|--|---|
| <ul style="list-style-type: none"> * 小型コンパクト設計 * 繰り返し書込み操作に便利な本体スタートボタンを本体上に配置 * 対応デバイスはFlashROMからロジックデバイス等112,000種類以上 * 各種パッケージに対応した変換アダプタを用意 * Windows XP/Vista/7/8/8.1/10をサポート * 操作性の良いユーザーメニュー及びデバイスインフォメーション * パソコンとの接続はUSB I/Fを使用(オプションでプリンターポート続も可能)
USBはUSB2.0/1.1を標準搭載 | <ul style="list-style-type: none"> * Small and compact. * Start button is equipped on the programmer for repeat operation quickly and easily. * More than 112,000 devices are supported including Flash ROM, logic device. * Various package is supported by conversion adapter. * Supports Windows XP/Vista/7/8/8.1/10 * Interactive user menu and detailed device information. * USB I/F is utilized for the connection between PC and programmer. (Parallel port is available as an option.)
USB 2.0/1.1 is utilized as standard interface. |
|--|---|

書き込み対象

・Flash ROM, EPROM, EEPROM, ワンチップマイコン, ロジックデバイス

対象パッケージ

・48ピンまでのDIPパッケージ(300/600mil)
 ・SOP,TSOP,QFP,BGA等各種パッケージは別売の変換アダプタを使用
 ※MODEL1881/XP/UXPの変換アダプタは使用できません。
 ※MODEL1882用アダプタは一部使用できません。

動作モード

Load: マスターデータファイルをパソコン上のバッファに読み込み
 Save: バッファメモリデータをパソコン上のファイルに記録保存
 Loadprj: デバイス名、コンフィグレーション情報、データファイル等の各種情報がまとめて書かれているファイル(プロジェクトファイル)を読み込み
 Saveprj: 現在使用中のプログラムの各種設定情報とデータファイル名をプロジェクトファイルとして保存
 Edit: バッファデータの編集
 Select/def: すでに選択した実績のあるデバイスを表示して再度選択
 Select: デバイス選択
 Blank: ブランクチェック
 Read: マスターデバイスからパソコン上のバッファデータのコピー

Verify: デバイスデータとバッファデータの比較
 Program: バッファデータをデバイスに書込み
 Erase: Flash ROM, EEPROMのデータ消去

使用動作温度: 5~40°C

使用動作湿度: 20~80% (結露なきこと)

電源: 100V~240V 50-60Hz

消費電力: 20W (動作時)

寸法: 140(W) x 55(H) x 195(D)mm

重量: 0.9kg (アダプター、コード除く)

データフォーマット (Data Format)

Binary format(no format), INTEL HEX, Motorola.S, MOS_Technology, Tektronix, ASCII,SPAE, JEDEC, POF

PCの動作条件 (PC system requirements)

OS: Windows XP/Vista/7/8/8.1/10
 CPU: C2D
 RAM: 1GB
 HARD DISK: 1GB free
 I/F: USB 2.0

書き込み時間 (Programming time)

Device	Density(Bit)	Time(P+V)seconds
QB25F640S33	64M	31
K8P6415UQB	64M	13
K9F1G08U0M (NAND)	1G	123

Programming Target

・Flash ROM, EPROM, EEPROM, One Chip Microcontroller, Logic Device

Targeting Package

・Up to 48 pin DIP package (300/600mil).
 ・Special conversion socket adapters are required for special package such as SOP,TSOP,QFP,BGA.
 ※Conversion socket adapters are not compatible among M1883 and M1881/XP/UXP.
 ※Some adapters for M1882 are not compatible.

Operation Mode

Load: Load master data file into memory of PC
 Save: Save data in PC
 Loadprj: Load Project file that consists of device part number, configuration setting, data file
 Saveprj: Save project file currently used
 Edit: Edit data in the buffer memory
 Select/def: Display set device and make a device selection once again
 Select: Select a device
 Blank: Blank check
 Read: Read data from master device and copy it to the memory of PC
 Verify: Verify data in the device and the memory of PC
 Program: Program data in the memory into a device
 Erase: Erase data in Flash ROM, EEPROM

Operating temperature: 5 - 40°C

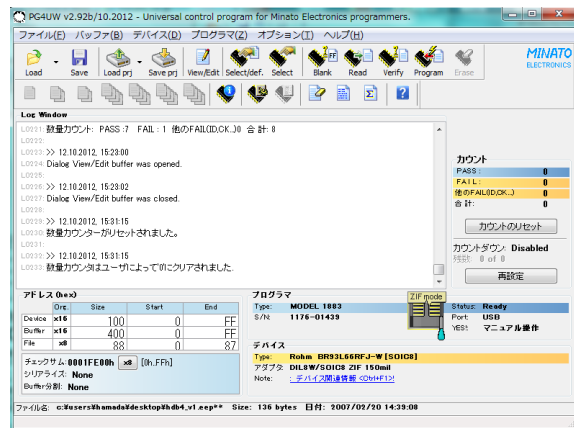
Operating humidity: 20 - 80% (no condensation)

Power supply: 100V - 240V 50 - 60Hz

Power consumption: 20W (during operation)

Measurement: 140(W) x 55(H) x 195(D)mm

Weight: 0.9kg (excluding adapter and code)

メニュー画面 (Display of menu)

MINATO

ミナト・アドバンス・テクノロジーズ株式会社

□本社
 〒224-0026 横浜市都筑区南山田町4105
 4105 Minami Yamata-cho, Tsuzuki-ku,
 Yokohama, Japan, 224-0026
 TEL : 045(591)5605 (直通)
 FAX : 045(592)2854 (直通)
 Email: et-sales@minato.co.jp
<https://www.minatoat.co.jp>

□大阪営業所
 〒553-0003 大阪市福島区福島5-16-15
 福島宮脇ビル2F
 TEL : 06(6453)8911 (代)
 FAX : 06(6453)8912

□福岡営業所
 〒812-0011 福岡市博多区博多駅前3-6-12
 オヌキ博多駅前ビル4F
 TEL : 092(475)2825 (代)
 FAX : 092(481)3502

□港御(上海) 信息技術有限公司
 东莞連絡事務所
 中国広東省东莞市振安東路76号平議工業団地I棟2階
 TEL: +86-139-1756-6384
 Email: k_yamashita@minato.co.jp

□バンコク連絡事務所
 32/23 Sino-Thai Tower 2F,Sukhumvit Rd.(Asok)
 Klongtoey Nua,Wattana,Bangkok 10110 Thailand.
 TEL : +81-80-5431-4041
 Email: thailandsupport@minato.co.jp

※会社名、製品名などは製造会社および販売会社の商標もしくは登録商標です。
 ※このカタログ記載の仕様、外観などは製品改良のため予告なく変更することがあります。
 ※Specifications are subject to change without prior notice for further improvement.
 ※Company and product names are trademarks or registered trademarks of the respective companies.

このカタログの内容は2018年10月現在のものです。10-2018
 Printed in Japan