

販売中

MINATO

# デバイスプログラマ MODEL 1895/2



## 概要

標準で1 Gビットのバッファメモリを持った、2個同時書込みのできるプログラマです。オプションのプログラマコントロールソフト「XPROM」との組み合わせで、パソコンからの制御が可能となり、「設計／開発」から「少量生産」まで、お客様の幅広いニーズにお応えするデバイスプログラマです。

## 特長

- \* フラッシュROM、（NOR、NAND、S-AND等）、EPROM、フラッシュ内蔵ワンチップマイコン等のプログラマブルデバイスに対応。
- \* ソケットユニット方式を採用して変換アダプタと組み合わせることにより、各種デバイスにフレキシブルに対応可能。
- \* インターフェースにUSBを採用。オプションのプログラマコントロールソフト「XPROM」との組み合わせで簡単にプログラマを操作し、高速データ転送を可能にしました。
- \* プログラム本体の操作は、非常にシンプルです。

## 書き込み対象

・EPROM、EEPROM、フラッシュROM、ワンチップマイコン

同時書き込み個数：最大2個

## ソケットユニット (必須オプション)

SU08-42D：DIP42ピンソケット2個付き

8ビットJEDEC DIP配列

対象デバイス8ビット構成のEPROM、フラッシュROM、ワンチップマイコン等

SU16-48D：DIP48ピンソケット2個付き

16ビットEIAJ DIP配列

対象デバイス16ビット構成のEPROM、フラッシュROM等

SU16-42D：DIP42ピンソケット2個付き

16ビットEIAJ DIP配列

対象デバイス16ビット構成のEPROM、フラッシュROM等

SU16-48TS：TSOP48ピンソケット2個付き

16ビットEIAJ TSOP配列

対象デバイス16ビット構成のフラッシュROM

## ※注意

ソケットユニットがないとMODEL1895/2は動作しません。

また、BGA、QFP等特殊パッケージを書き込む場合、別売の

変換アダプタが必要になります。詳細はDevice Code Listをご参照願います。

メモリ容量：標準 1Gビット

## 動作モード

COPY：マスターROMからバッファメモリへのデータコピー

BLANK：PROMの消去チェック

PROGRAM：PROMへのデータ書き込み

VERIFY：PROMデータとバッファメモリデータとの比較

CONT：BLANK、PROGRAM、VERIFYの連続動作モード

ERASE：フラッシュROM、EEPROMのデータ消去

SET PROGRAM：異種データ同時書き込み、16ビットデータ分

割書き込み、32ビットデータ分割書き込み

データ入力：USB I/F、RS232-C I/F、マスターROMのコピー

インターフェース：USB、RS232-C

データフォーマット：Binary format(no format)、INTEL HEX、Motorola S

表示：20×4 (文字) 液晶ディスプレイ

使用動作温度：5～35℃

電源：100～240V 50～66Hz

消費電力：30VA (最大)

寸法：380 (W) × 107 (H) × 297 (D) mm

重量：5.2kg

本ソフトウェアは、PC上でギャングプログラマを制御するリモートコントロールソフトウェアです。

操作は、プログラマのリモートモード制御コマンドを使用しています。

また、デバイスとデータの設定を行い、デバイスの読み書きの制御を行う事が可能となり、デバイスとデータの設定確認後、設定をプロジェクトファイルに登録する事も可能となります。

## 製品概要

対応プログラマ：MODEL1893/1895/1896/1930/1931/1940/1950

対応OS：WindowsXP/Vista/7/8/8.1/10

接続方法：RS232Cインターフェイス及びパラレルインターフェイス両方を使用

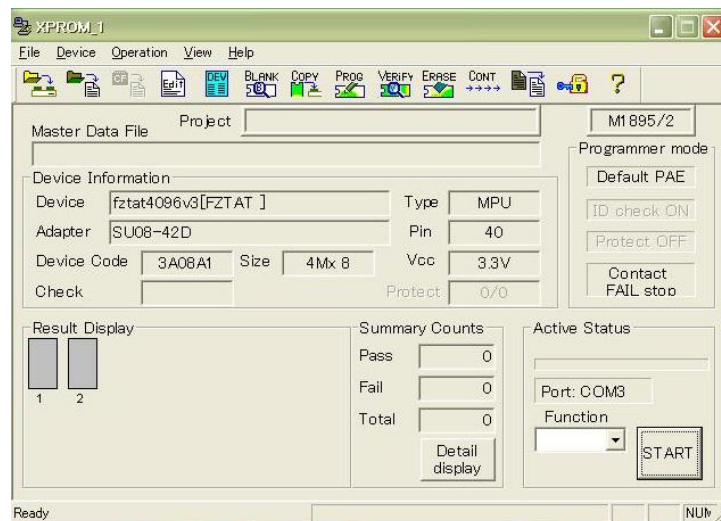
MODEL1895/2との接続はUSBインターフェースを使用

注) M1895/2使用時、パソコンにUSBインターフェースが必要

供給：CD1枚 (ソフトウェア、取扱説明書)

## 主な機能

- ・書き込みデータの転送
- ・プログラマファンクション(コピー・ベリファイ・プログラム等)の実行
- ・各プログラマに対応したデバイスの設定/表示
- ・強力なデータ編集機能
- ・コンタクトチェック
- ・IDチェック(M1895/1896/1950)
- ・プロジェクトファイル



## MINATO

ミナト・アドバンス・テクノロジーズ株式会社

□本社  
〒224-0026 横浜市都筑区南山田町4105  
4105 Minami Yamata-cho, Tsuzuki-ku,  
Yokohama, Japan, 224-0026  
TEL: 045(591)5605 (直通)  
FAX: 045(592)2854 (直通)  
Email: [et-sales@minato.co.jp](mailto:et-sales@minato.co.jp)  
<https://www.minatoat.co.jp>

□大阪営業所  
〒553-0003 大阪市福島区福島5-16-15  
福島宮脇ビル2F  
TEL: 06(6453)8911 (代)  
FAX: 06(6453)8912

□福岡営業所  
〒812-0011 福岡市博多区博多駅前3-6-12  
オヌキ博多駅前ビル4F  
TEL: 092(475)2825 (代)  
FAX: 092(481)3502

□港御(上海) 信息技术有限公司  
東莞連絡事務所  
中国広東省東莞市振安東路76号平謙工業団地I棟2階  
TEL: +86-139-1756-6384  
Email: [k\\_yamashita@minato.co.jp](mailto:k_yamashita@minato.co.jp)

□バンコク連絡事務所  
32/23 Sino-Thai Tower 2F, Sukhumvit Rd.(Asok)  
Klongtoey Nua, Wattana, Bangkok 10110 Thailand.  
TEL: +81-80-5431-4041  
Email: [thailandsupport@minato.co.jp](mailto:thailandsupport@minato.co.jp)

※会社名、製品名などは製造会社および販売会社の商標もしくは登録商標です。  
※このカタログ記載の仕様、外観などは製品改良のため予告なく変更することがあります。  
※Specifications are subject to change without prior notice for further improvement.  
※Company and product names are trademarks or registered trademarks of the respective companies.

このカタログの内容は2018年10月現在のものです。10-2018  
Printed in Japan