

販売中

MINATO

ギャングプログラマ MODEL 1896



概要

標準で1Gビットのバッファメモリを持った、8個同時書き込みのできるプログラマです。ベストセラー機「MODEL1895」の基本性能を継承し各社マイコンの8個同時書き込みを可能にした、お客様の幅広いニーズにお応えしていくギャングプログラマです。

特長

- * ソケットユニット交換不要
MODEL1895のソケットユニットSU16-48DとSU08-42Dの機能が1つのソケットユニットに凝縮されたSU816が標準セットされており、各社マイコンの8個同時書き込みが可能。
- * フラッシュROM（NOR、NAND）、EPROM、フラッシュ内蔵ワンチップマイコン等のプログラマブルデバイスに対応。
- * インターフェースにUSBを採用し、オプションのリモートソフト「XPROM」との組み合わせで簡単にプログラマを操作し、高速データ転送を可能にしました。

－注意－

16ビットJEDEC配列のデバイスを書き込みする場合は、別売のソケットユニットSU16-42Dが必要になります。（27C1024, 2048, 4096等）
EIAJ配列のデバイスを書き込む場合は、標準ソケットユニットSU816で対応が可能です。

書き込み対象

・EPROM、EEPROM、フラッシュROM、ワンチップマイコン

同時書き込み個数：8個（4ユニット標準：8個書き）

ソケットユニットSU816（4ユニット標準装備）

：DIP42ピンソケット

8ビットJEDEC DIP配列

対象デバイス8ビット構成のEPROM、フラッシュROM、ワンチップマイコン等

：DIP48ピンソケット

16ビットEIAJ DIP配列

対象デバイス16ビット構成のEPROM、フラッシュROM等

※注意

16ビットJEDEC DIP配列のEPROMを書き込む場合、

別売のソケットユニットSU16-42Dが必要になります。

また、BGA、QFP等特殊パッケージを書き込む場合、別売の

変換アダプタが必要になります。詳細はDevice Code Listをご参照願います。

メモリ容量：標準 1Gビット

動作モード

COPY：マスターROMからバッファメモリへのデータコピー

BLANK：PROMの消去チェック

PROGRAM：PROMへのデータ書き込み

VERIFY：PROMデータとバッファメモリデータとの比較

CONT：BLANK、PROGRAM、VERIFYの連続動作モード

ERASE：フラッシュROM、EEPROMのデータ消去

SET PROGRAM：異種データ同時書き込み、16ビットデータ分

割書き込み、32ビットデータ分割書き込み

データ入力：USB I/F、RS232-C I/F、マスターROMのコピー

インターフェース：USB、RS232-C

データフォーマット：Binary format(no format)、INTEL HEX、Motorola S

表示：20×4（文字）液晶ディスプレイ

使用動作温度：5～35℃

電源：100～240V 50～66Hz

消費電力：30VA（最大）

寸法：380（W）×100（H）×400（D）mm

重量：5kg（ソケットユニット実装時は、6.5kg）

本ソフトウェアは、PC上でギャングプログラマを制御するリモートコントロールソフトウェアです。

操作は、プログラマのリモートモード制御コマンドを使用しています。

また、デバイスとデータの設定を行い、デバイスの読み書きの制御を行う事が可能となり、デバイスとデータの設定確認後、設定をプロジェクトファイルに登録する事も可能となります。

製品概要

対応プログラマ：MODEL1893/1895/1896/1930/1931/1940/1950

対応OS：WindowsXP/Vista/7/8/8.1/10

接続方法：RS232Cインターフェイス及びパラレルインターフェイス両方を使用

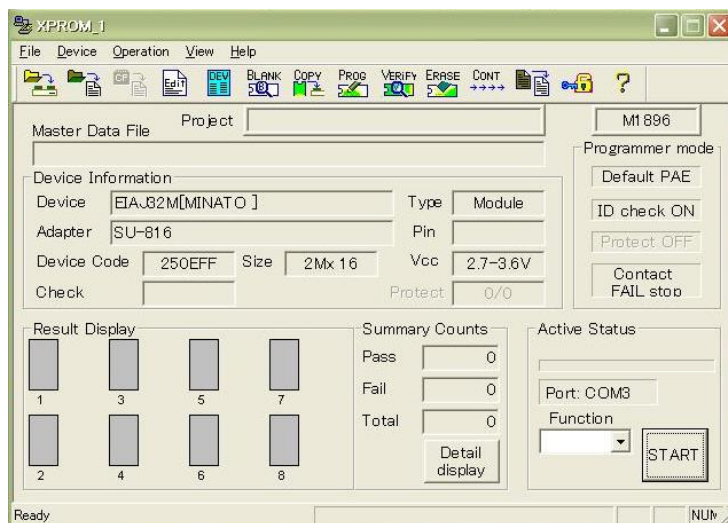
MODEL1896との接続はUSBインターフェースを使用

注）M1896使用時、パソコンにUSBインターフェースが必要

供給：CD1枚（ソフトウェア、取扱説明書）

主な機能

- ・書き込みデータの転送
- ・プログラマファンクション(コピー・ベリファイ・プログラム等)の実行
- ・各プログラマに対応したデバイスの設定/表示
- ・強力なデータ編集機能
- ・コンタクトチェック
- ・IDチェック(M1895/1896/1950)
- ・プロジェクトファイル



MINATO

ミナト・アドバンス・テクノロジーズ株式会社

□本社
〒224-0026 横浜市都筑区南山田町4105
4105 Minami Yamata-cho, Tsuzuki-ku,
Yokohama, Japan, 224-0026
TEL : 045(591)5605 (直通)
FAX : 045(592)2854 (直通)
Email: et-sales@minato.co.jp
<https://www.minatoat.co.jp>

□大阪営業所
〒553-0003 大阪市福島区福島5-16-15
福島宮脇ビル2F
TEL : 06(6453)8911 (代)
FAX : 06(6453)8912

□福岡営業所
〒812-0011 福岡市博多区博多駅前3-6-12
オヌキ博多駅前ビル4F
TEL : 092(475)2825 (代)
FAX : 092(481)3502

□港御(上海) 信息技术有限公司
东莞連絡事務所
中国広東省东莞市振安東路76号平謙工業団地I棟2階
TEL: +86-139-1756-6384
Email: k_yamashita@minato.co.jp

□バンコク連絡事務所
32/23 Sino-Thai Tower 2F, Sukhumvit Rd.(Asok)
Klongtoey Nua, Wattana, Bangkok 10110 Thailand.
TEL : +81-80-5431-4041
Email: thailandsupport@minato.co.jp

※会社名、製品名などは製造会社および販売会社の商標もしくは登録商標です。
※このカタログ記載の仕様、外観などは製品改良のため予告なく変更することがあります。
※Specifications are subject to change without prior notice for further improvement.
※Company and product names are trademarks or registered trademarks of the respective companies.

このカタログの内容は2018年10月現在のものです。10-2018
Printed in Japan