

## USB ドライバーアップデート手順 【Windows2000 の場合】

アップデートはパソコンにプログラマーが接続された状態で行います。

はじめる前に、プログラマーの電源と接続を確認してください。

### 新しいドライバーの上書きコピー



新しいドライバーに付属のセットアッププログラムでドライバーをコピーします。

このとき、前回コピーしたフォルダーを指定してください。

### ドライバーの削除と再インストール



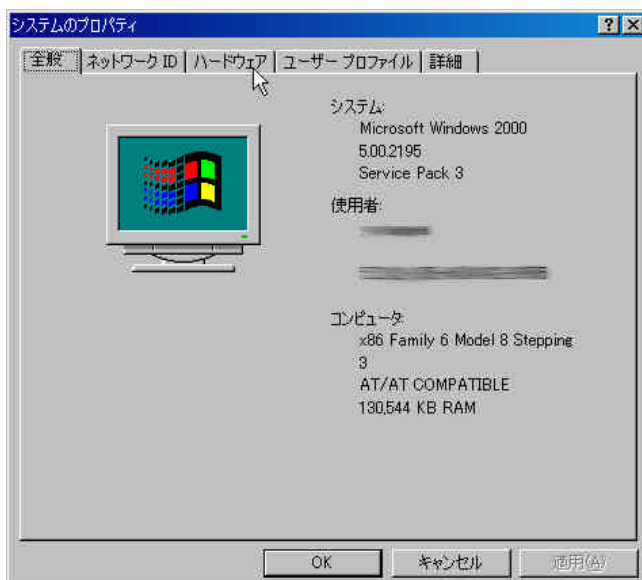
デスクトップ上のマイコンピュータを右クリックし、

プロパティ(R)

をクリックします。または スタートメニューより

設定(R) - コントロールパネル(C) - システム

を選択します。



システムプロパティのダイアログ(左図)が表示されたら、タブで

ハードウェア

を選び、デバイスマネージャを表示させます。



デバイスツリーからGANG Programmer 下の  
M1894/95 Programmer (COM ?) を右クリックし、  
ポップアップメニューの中から

削除(U)

をクリックします。



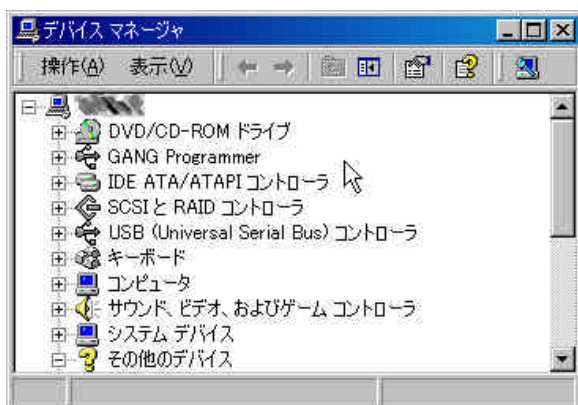
ルートのマイコンピュータを右クリックし、  
ポップアップメニューの

ハードウェア変更のスキャン(A)

をクリックします。



再インストールが始まります。



プログラムの USB ドライバーが再インストールされ、  
デバイスツリーにプログラマが現れます。

これで、ドライバーの更新は、終了です。

## USB ドライバーアップデート手順【Windows XP】

アップデートはパソコンにプログラマーが接続された状態で行います。

はじめる前に、プログラマーの電源と接続を確認してください。

！ 新しいドライバーの上書きコピー



新しいドライバーに付属のセットアッププログラムでドライバーをコピーします。

このとき、前回コピーしたフォルダーを指定してください。

！ ドライバーの削除と再インストール



デスクトップ上のマイコンピュータを右クリックし、

プロパティ(R)

をクリックします。または スタートメニューより

設定(R) - コントロールパネル(C) - システム

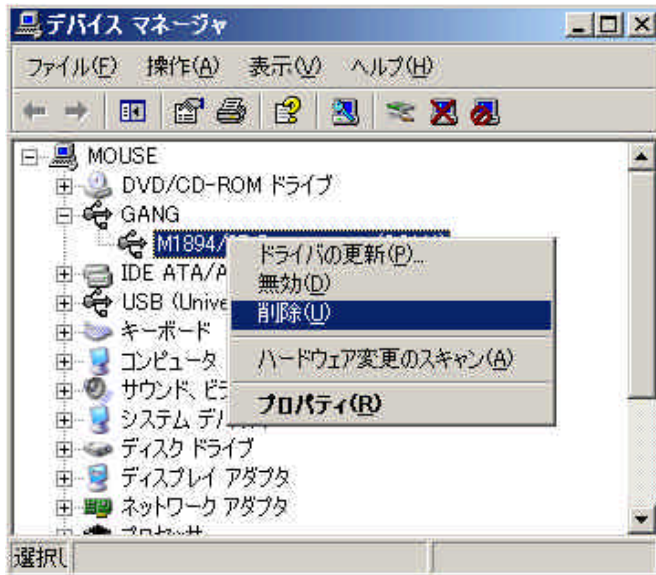
を選択します。



システムプロパティのダイアログ(左図)が表示されたら、

ハードウェア

をクリック後、デバイスマネージャをクリックします。

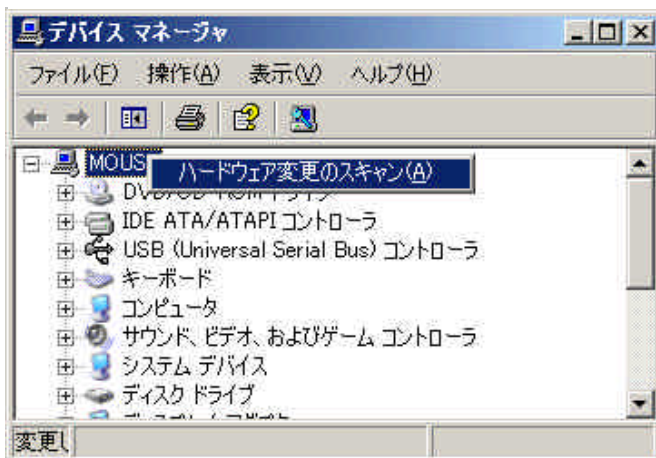


デバイスツリーからGANG 下の  
M1894/95 Programmer (COM?) を右クリックし、  
ポップアップメニューの中から

削除(U)

をクリックします。

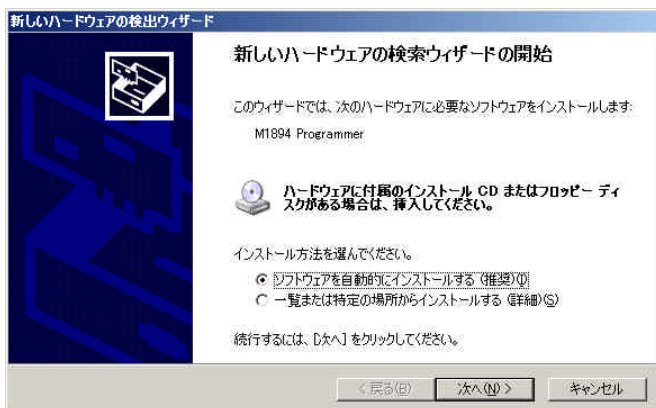
デバイス削除の確認が出ますので、OK を  
クリックします。



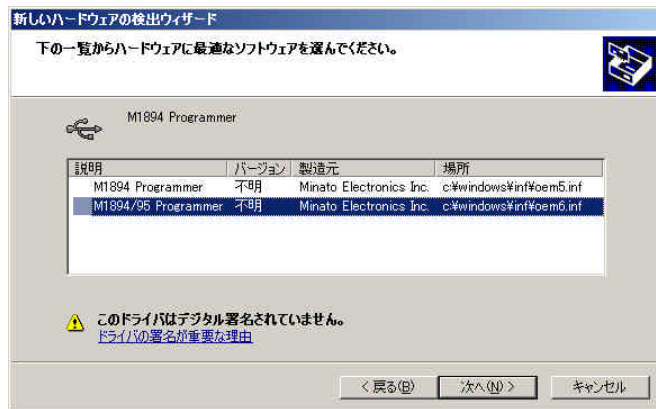
ルートのマイコンピュータを右クリックし、  
ポップアップメニューの

ハードウェア変更のスキャン(A)

をクリックします。



新しいハードウェアの検索ウィザードの開始が  
出ますので、次へ (N) をクリックします。



ハードウェアの検出ウィザードが始まり、ソフトウェアの選択画面が出ますので、M1894/95 Programmer を選択後、次へ (N) をクリックします。

実行後、完了メッセージが出ます。



プログラマの USB ドライバが再インストールされ、デバイスツリーに M1894/95 Programmer が現れます。

これで、ドライバーの更新は、終了です。